

# infoSign











mento del compratore ai contratti di credito al consumatore...  
esso un diritto reale di garanzia sul bene acquistato con il denaro ricevuto in prestito

## ti dall'ordinamento giuridico (eventuali)

ento da un credito concesso al consumatore, il contratto di credito si risolve di diritto,  
ca alcuna penalità, nel caso in cui il consumatore abbia esercitato il diritto di recesso dal  
tratto a distanza conformemente a quanto previsto dal suddetto d. lgs. 185/99.

breve termine del lavoro annuali, rispettivamente per le operazioni attive e per quelle passive, mentre per gli  
genti e condizioni, quelli pubblicati nel corso della durata del rapporto per le corrispondenti categorie di  
rattori e servizi (in mancanza di pubblicità nulla è dovuto).  
c. 1329 del codice civile (risarcimento del compratore nella vendita con riserva della proprietà): "Nonostante  
to l'acquisto, il mancato pagamento di una sola rata, che non superi l'ottava parte del prezzo, non dà luogo alla  
scissione del contratto, e il consumatore conserva il beneficio del termine relativamente alle rate successive".





AVVISI ALLA  
CLIENTELA

# development forum <sup>mobile</sup>

global sign

high tech

world spot

affinity promotion  
► BUSINESS VENDOR

The Forum has its roots in the growing recognition by the business and others in the development community that knowledge and information are vital tools of sustainable development, that our clients and other stakeholders from developing countries can and should be active contributors of high-value information on development issues. The Forum has its roots in the growing recognition by the business and others in the development community that knowledge and information are vital tools of sustainable development, that our clients and other stakeholders from developing countries can and should be active contributors of high-value information on development issues. The Forum has its roots in the growing recognition by the business and others in the development community that knowledge and information are vital tools of sustainable development, that our clients and other stakeholders from developing countries can and should be active contributors of high-value information on development issues.









# Tutte le iniziative PattiChiari

## ESPERIENZE

- Obbligatori a basso rischio/rendimento
- Informazioni chiare su rischi (piani bancarie strutturate e subordinate)



## CREDITO

- Criteri di valutazione della capacità di credito
- Tempi medi di risposta sul credito alle PMI



## SERVIZI

- Conti correnti a confronto
- Servizio bancario di base
- Tempi certi di disponibilità delle somme versate con assegno
- FARD (Funzionamento ATM Rilevato On line)



## Tempi medi di risposta sul credito alle piccole imprese: l'iniziativa in sintesi

### 1. PRINCIPALI METRI CHIAVE (KPI) ADESSO

In questa pagina sono riportati i principali indicatori di performance (KPI) che misurano i tempi medi di risposta sul credito alle piccole imprese. I dati sono espressi in giorni lavorativi (GL) e sono riferiti al periodo di riferimento 2014-2015.

### 2. COME SI MISURANO, CHE COSA SONO LE AZIENDE

Per la misurazione dei tempi medi di risposta sul credito alle piccole imprese, si è considerato il periodo di riferimento 2014-2015. Le aziende sono state suddivise in base al numero di dipendenti (PMI, piccole e medie imprese).

### 3. LA SINTESI

Il grafico sottostante mostra i tempi medi di risposta sul credito alle piccole imprese, suddivisi per dimensione aziendale e per banca. I dati sono espressi in giorni lavorativi (GL).

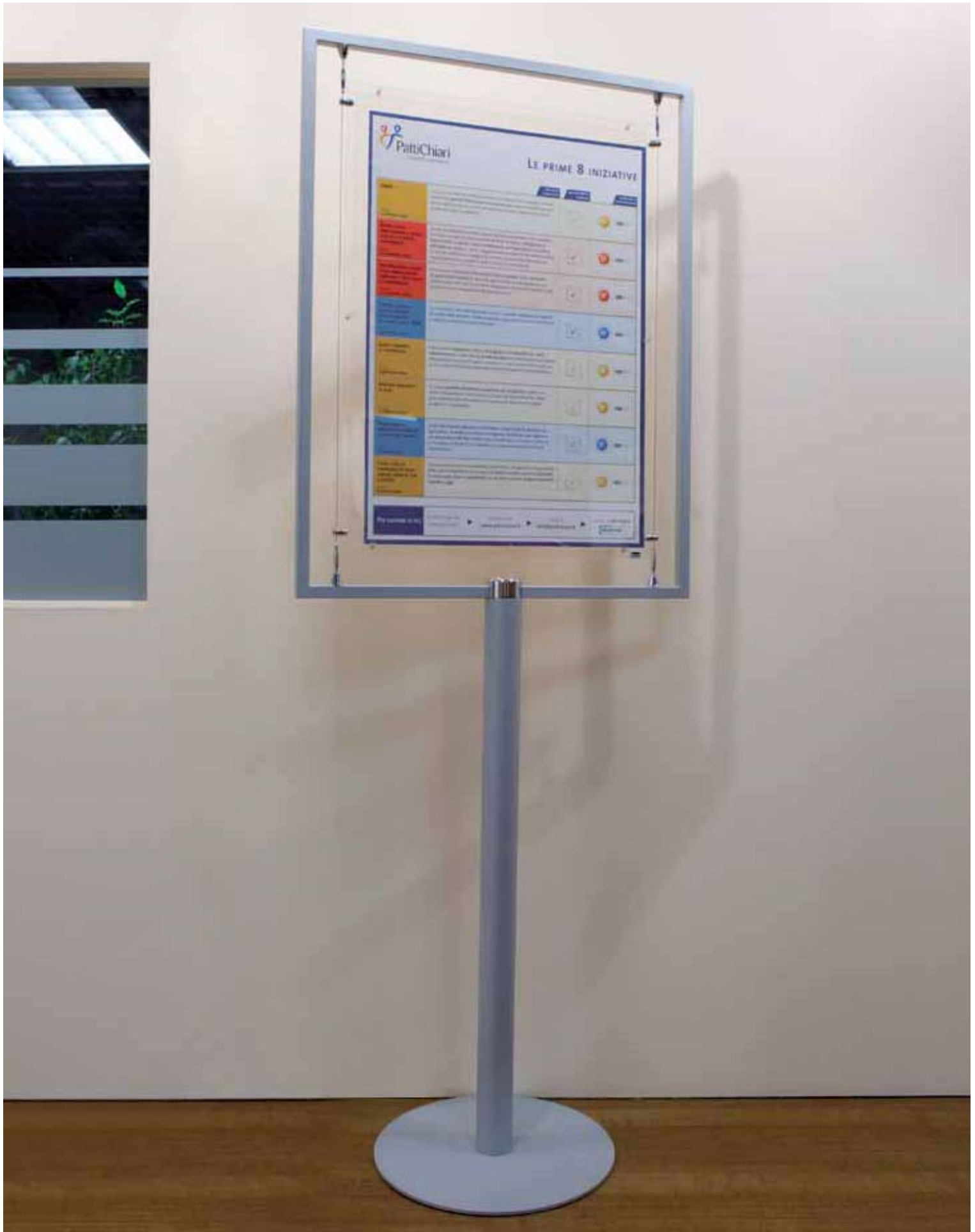
### 4. LA SINTESI PER BANCA

Banca	PMI (1-99 dipendenti)	PMI (100-499 dipendenti)	PMI (500-999 dipendenti)
Banca Popolare Pugliese S.p.A.	10 GL	15 GL	20 GL
Unicredit	15 GL	20 GL	25 GL
Intesa Sanpaolo	20 GL	25 GL	30 GL
Monte dei Paschi di Siena	25 GL	30 GL	35 GL

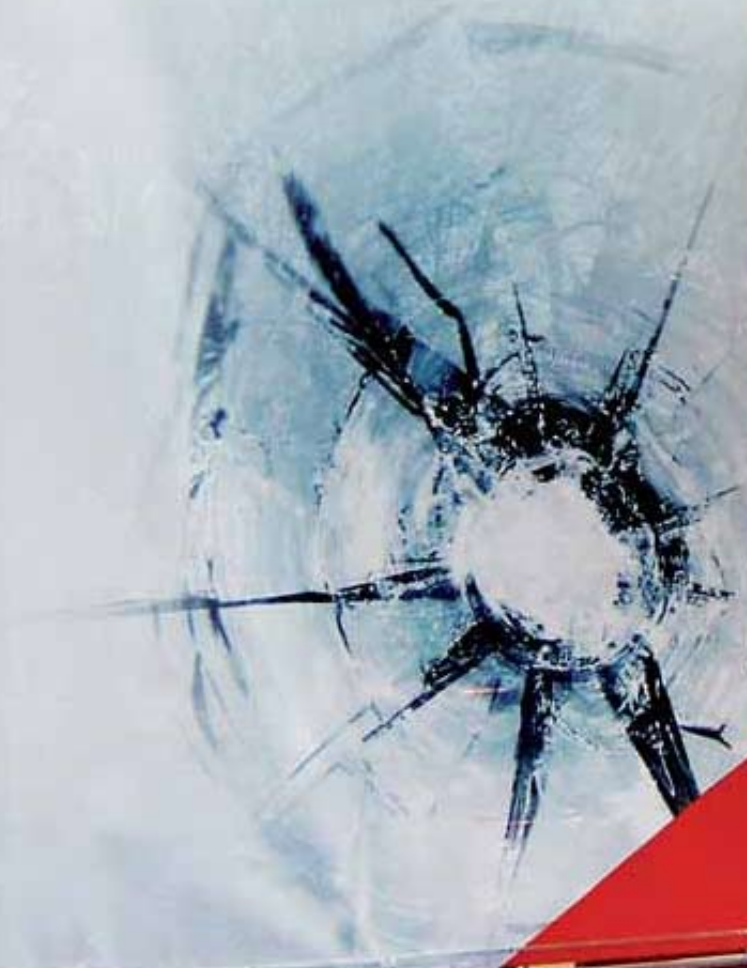
Tempi medi di risposta sul credito alle piccole imprese  
BANCA POPOLARE PUGLIESE S.p.A.

Dimensione Aziendale	Tempo Medio di Risposta (GL)	Tempo Medio di Risposta (GL)	Tempo Medio di Risposta (GL)
PMI (1-99 dipendenti)	10 GL	15 GL	20 GL
PMI (100-499 dipendenti)	15 GL	20 GL	25 GL
PMI (500-999 dipendenti)	20 GL	25 GL	30 GL

# Teso Freestanding



vetri auto



Qui,  
riparazione  
e sostituzione  
vetri auto

Numero Verde  
800-36 00 36

[www.carglass.it](http://www.carglass.it)

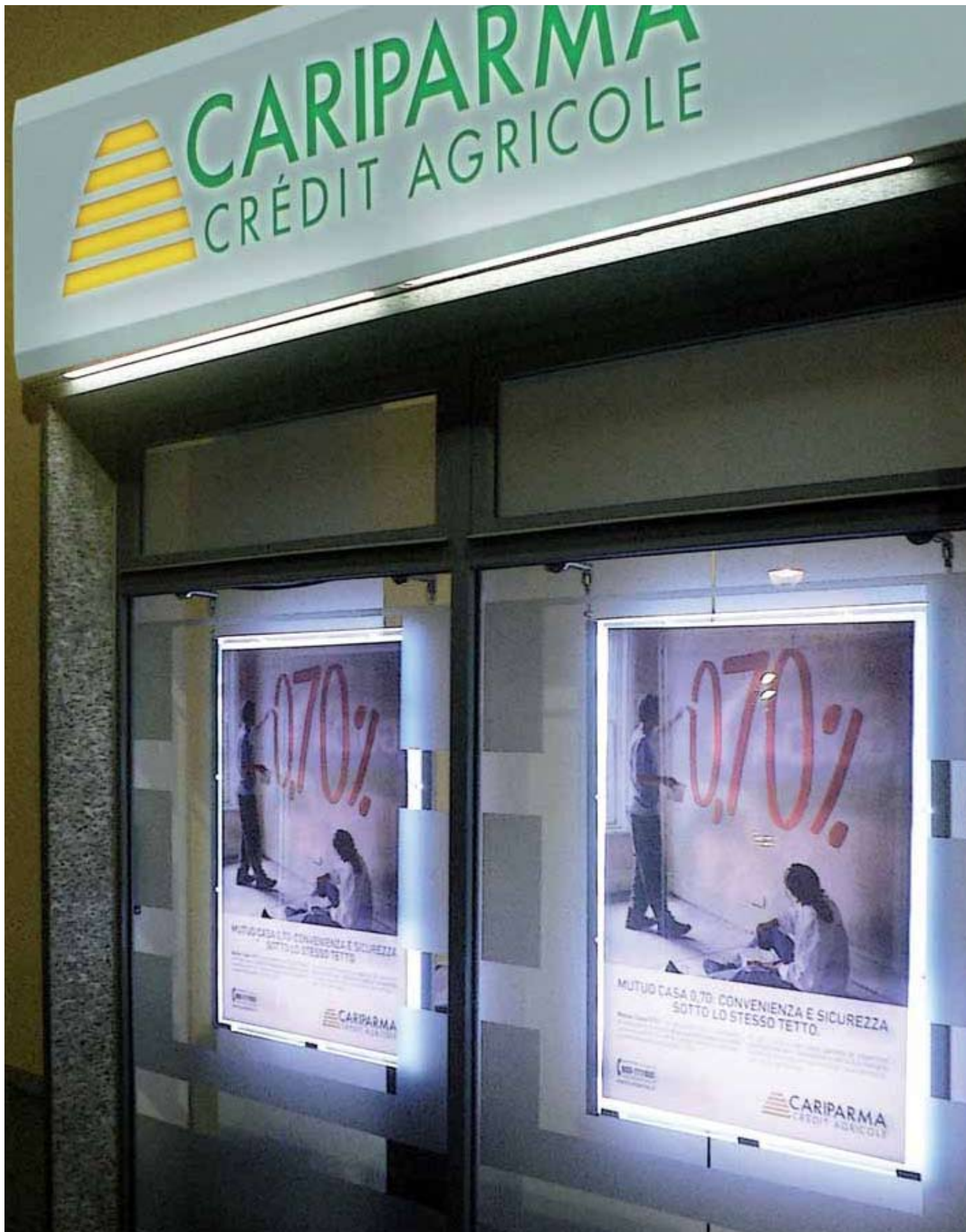
  
**CARGLASS®**

30 minuti

Qui,  
riparazione in  
**30 minuti**  
e il **vetro**  
torna **sicuro**  
come prima

Numero Verde  
**800 - 36 00 36**

[www.carglass.it](http://www.carglass.it)





**BANCO POPOLARE**  
GRUPPO BANCARIO

www.popcremona.it

**LA FORZA  
DI UN'IDEA  
A SOSTEGNO  
DEL VOSTRO  
NEGOZIO**

**IDEA COMMERCianti**

**DUE NUOVI CONTI CORRENTI  
CON CANONE POS GRATUITO  
E AGEVOLAZIONI SUL TRANSATO**

SEMPRE AL FIANCO DELLA  
TUA IMPRESA

 Banca Popolare di Cremona





INTESA  SANPAOLO

NOVITÀ

Intesa Mutuo Atipico



Se posso avere un vero mutuo  
anche se ho un lavoro atipico,  
è meglio.

INTESA  SANPAOLO

Se è meglio per te, è meglio per noi.

INTESA MUTUO

Consulenza Privati



Operazioni di Cassa



Consulenza Aziende  
e Direzione



Assistenza alla Clientela





solo vetri  
di prima  
qualità

**Qualità premium**  
I vetri che sostituiamo sono di qualità superiore, come quelli originali.

**Qualità sicura**  
I nostri vetri sono a 100% originali.

**Qualità rinnovata**  
Prima del montaggio ogni vetro è sottoposto a diversi controlli.

**CARGLASS**

prima di  
sostituire  
riparare

**Riparare è sicuro.**  
È conveniente e semplice, garantisce ed evita il problema di dover sostituire la lamina di protezione agli airbag e la sicurezza di guida.

**Riparare è economico.**  
Costa dai 100€ (perché la riparazione è molto più veloce) a circa 200€ (per un cambio di vetro).

**Riparare è rapido.**  
Per chi ha la patente valida non c'è nulla di più facile.

**Riparare è per sempre.**  
I nostri interventi sono garantiti a vita.

**CARGLASS**

sicurezza  
prima  
di tutto



**CARGLASS**

il nostro lavoro  
è una garanzia,  
a vita

**Sempre.** La tua garanzia di vetri per tutto il tempo in cui il veicolo rimane in tuo possesso.

**Ovunque.** La tua garanzia di vetri presso tutti i centri CarGlass del mondo. Partita con te e ti rende così facile il lavoro, ovunque tu sia.

**Pronto!** Abbiamo un Numero Verde dedicato al post-incidento. Per il tuo.

**CARGLASS**









# Vedo Suspendu







